

AALThema 15

juin 2015

BULLETIN D'INFORMATION DU COMITÉ DE L'ASSOCIATION DES ANCIEN(NE)S ET AMI(E)S DU LTMA a.s.b.l.

Soirée "Let's Make Laugh"

L'AALThema a.s.b.l. invite ses membres
à une soirée



**Humour chaud
&**

Buffet froid



Vendredi, le 10 juillet 2015
à partir de 20.00 au Restaurant Gulliver à Bascharage

Réunion du Comité du 21 mai 2015

1. Vol de notre caisse

- notre réunion a débuté avec un grand bémol, vu que notre trésorière a dû nous apprendre que la caisse avec les recettes de notre Schouldisco II (4.680€!!!!) a été volée dans sa voiture le jour même où elle a voulu déposer cette somme sur notre compte en banque
- nous avons déposé une plainte contre x au bureau de la police
- il nous reste comme faible consolation que l'argent volé ne provenait pas des cotisations de nos membres
- affaire à suivre

2. Schouldisco II – Feedback

- les membres ont fait le tour des différents points qui pourraient être améliorés lors de la 3^e édition de la Schouldisco-Revival (p.ex. meilleure prévente, publicité, aménagement de la salle, prix de vente ...)

3. Schouldisco III

- la date est déjà prévue et provisoirement réservée : samedi, le 4 juin 2016.

4. Portes Ouvertes du 9 mai 2015

- l'écho du stand d'information a de nouveau été assez faible, par contre notre stand de grillades a connu un succès honorable ; pour

de futures portes ouvertes nous allons en tout cas maintenir ce stand

5. Nouveau site Internet

- notre site internet (www.aaltma.lu) est opérationnel ; notre webmaster a mis à jour la liste des membres, et à partir du mois de juin, nous disposerons de davantage d'espace pour afficher un maximum de photos des événements récents et ... surtout de l'histoire passée du LTMA.

6. Soirée « Let's make Laugh »

- cet événement est prévu pour vendredi, le 10 juillet 2015 au Restaurant Gulliver
- au programme : un buffet froid avec une projection d'extraits de célèbres comédies cinématographiques
- la participation aux frais s'élève à 28,50€
- l'inscription se fera par le biais de notre site Internet :
<https://aaltma.wildapricot.org/event-1924699>
- ... et le virement de la somme de 28,50€ sur le compte BCEE de notre association :
LU38 0019 4255 2834 8000
- dernier délai d'inscription : 29.06.2015

La prochaine réunion du comité aura lieu JEUDI, le 25 juin 2015



Les membres 2015 de l'AAltma a.s.b.l.

Membres du 3.3.2015 au 28.5.2015

(membres 1-111 dans AALTheMA 12, 13 et 14)

- 117. DE JESUS Carlos
- 118. DHUR Guy
- 119. FRANTZ-WOLFF Danielle
- 120. KLAPP Sylvie
- 121. LEITE Sesa

- 122. POLITI Anna-Maria
- 123. ROUSSEAU Brigitte
- 124. SCHREINER Marco
- 125. STOFFEL Marco
- 126. ZWICK Christiane



Waat wor/ass am neien LTMA lass ? (1)

Visite du service « observation » de Météolux



Le 24 avril 2015, la classe 7ST8 accompagnée de leur professeure de géographie Mme Pregno et de l'éducatrice Mme Noesen ont pu visiter le service « observation » de Météolux à Findel.

Pendant la visite des lieux M. Zimmer, climatologue auprès de Météolux, a pu expliquer aux élèves par quels moyens les météorologues prédisent le temps et quelles observations climatiques sont faites auprès de Météolux.


<http://www.ltma.lu/index.php/actualites-a-lamadelaine/261-visite-du-service-observation-de-meteolux-a-findel-2>



Waat wor/ass am neien LTMA lass ? (2)

Bol de riz – 29.4.2015

journée BOL DE RIZ
mercredi 29 avril



SOUTENONS ENSEMBLE LES ENFANTS
DE WAZELLE AU BURKINA FASO!

Riz nature 4€
Riz avec sauce 6€





<http://www.ltma.lu/index.php/actualites-a-lamadelaide/262-bol-de-riz-2014-2015>



Waar wor/ass am neien LTMA lass ? (3)

Activité parascolaire « Cupcakes and more... »

Le jeudi, 30 avril 2015, des élèves ont préparé des biscuits « damiers » au chocolat et à la va-

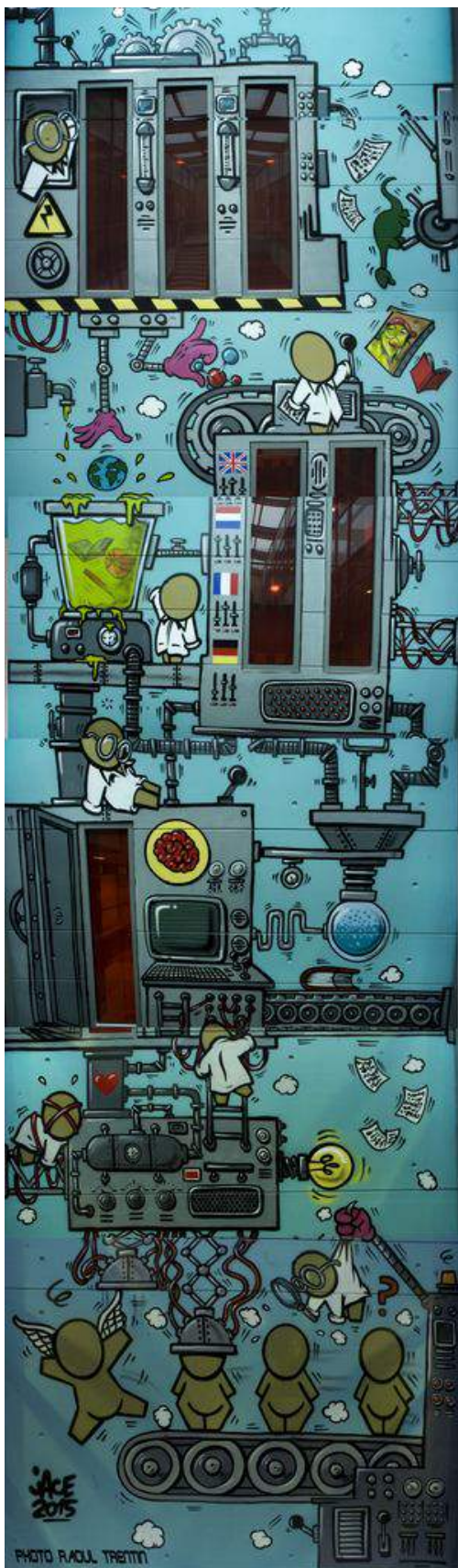
nille, des cupcakes à la banane et au Nutella, et une tarte aux amandes et aux fraises.





Le nouveau lycée dans la presse (1)

Jace @ LTMA : Eng ganz faarweg Wëssensfabrik



En impressionante Graffiti verschéinert zënter dem Ufank vum drëtten Trimester eent vun den Trapenhaiser vum Lycée Technique Mathias Adam zu Lamadelaine.

D'Konschtwierk presentéiert d'Schoul ënnert der Form vun enger Wëssensfabrik, an deeër de Schüler déi verschidde Fächer vermëttelt kritt. Zum Schluss verléisst hien d'Schoul prett a gestärkt, fir senger eegener Zukunft entgéint ze fléien.



Dëse Graffiti, dee sech perfekt an déi modern Architektur vum Schoulgebai integréiert, ass vum franséische Kënschtler Jace vun der Île de la Réunion extra fir den LTMA entworf a realiséiert ginn.

Den Jace ass 1992 duerch säi Personnage "gouzou", deen och op der Fresque am LTMA ze bewonneren ass, bekannt ginn. Insgesamt huet den Artist zwee an en hallwen Dag fir d'Realisatioun vu sengem Konschtwierk, wat sech iwwert eng Héicht vu bal 20 Meter erstreckt, gebraucht.

Méi Informatiounen zum Jace a sengen Aarbechte fannt Dir op senger Facebooksäit:

www.facebook.com/pages/JACE/81319567629?fref=ts

RTL.LU (30.4.2015)

<http://www.rtl.lu/kultur/628713.html>



Le nouveau lycée dans la presse (2)

Le LTMA se dévoile

RODANGE - *Le lycée technique Mathias-Adam organise des portes ouvertes pour ses futurs élèves.*



Les locaux du lycée n'auront plus de secret pour les visiteurs.

Le samedi 9 mai, le lycée technique Mathias-Adam (LTMA) ouvrira ses portes au public et c'est une équipe motivée, composée d'enseignants, de parents, de secrétaires, de techniciens, d'intervenants extérieurs, mais surtout d'élèves, tous volontaires, qui accueillera le public, entre 9 h et 14 h.

Les équipes pédagogiques et les élèves proposeront ensuite à toutes les personnes intéressées une promenade éducative et culturelle au sein de leur lycée.

Par exemple, les lycéens dévoileront leurs talents à travers d'impressionnantes expériences à l'azote liquide, des jeunes chanteurs et musiciens instal-

lés avec batterie et guitares dans le petit préau assureront l'ambiance musicale.

Portes ouvertes au
LTMA
Lycée Technique Mathias Adam
samedi 9 mai 2015
de 9h à 14h

Enseignement secondaire classique
• 7e Orientation
• 6e, 5e, 4e Classique (latin)
• 6e, 5e, 4e Moderne (anglais)

Enseignement secondaire technique
De la 7e à la 13e
7e ST ALLET

classes du classique au technique
www.ltma.lu

visites du lycée pré inscriptions

NOUVEAUX
7e ST langue véhiculaire français

Label Préinscrit
www.ltma.lu

Les futurs lycéens et leurs parents pourront franchir les portes des ateliers, tous ouverts et animés pour l'occasion. Dans le hall sportif : au pied de l'un des plus hauts murs d'escalade du pays, des dizaines d'élèves rivaliseront de souplesse et d'énergie pour donner un aperçu de leur discipline préférée. Le public aura aussi l'occasion d'accéder aux toits du lycée où des élèves du secondaire les guideront et dévoileront les bienfaits des toitures végétalisées et des panneaux photovoltaïques. De nombreux autres stands, activités, expositions et expériences attendent les visiteurs.

www.ltma.lu

(LE QUOTIDIEN, 2.5.2015)



Le nouveau lycée dans la presse (3)

Neue Schüler willkommen

Am vergangenen Samstag (i.e. 9.5.2015) öffnete das LTMA in der Gemeinde Pétingen seine Tore für Besucher, die unter anderem von den Lehrkräften, dem technischen Personal und von den Schülern begeistert empfangen wurden.



Die Schüler des LTMA beteiligten sich aktiv an der Gestaltung des Tags der offenen Tür

LAMADELAINE - Bei einem geführten Rundgang durch die verschiedenen Abteilungen konnten die Besucher interessante Informationen bekommen, die vor allem für zukünftige Schüler wichtig sein können. Direktor Edgar Muller war stolz mitzuteilen, dass der Lehrkörper unter der tatkräftigen Mitwirkung der Schüler diesen besonderen Tag gestaltet hat.

SPEZIALANGEBOT

Die über 2.000 Schüler werden von 250 Lehrkräften unterrichtet. Das Angebot des Lyzeums setzt sich aus folgenden Abteilungen zusammen: Das klassische Lyzeum umfasst die Klassen von 7e bis 4e. Das technische Lyzeum umfasst neben dem Regelunterricht ab kommen-

dem Jahr auch frankophone Klassen von 7e bis 9e, in denen alle Fächer in französischer Sprache angeboten werden. Ferner gibt es für frankophone Schüler von 7e bis 9e einen Spezialunterricht von zwei Stunden pro Woche, bei dem Deutsch unterrichtet wird.

Bei unserem Rundgang konnten wir unter anderem im Treppenhaus die Graffitikunst bewundern, die im letzten Jahr von Jace, einem Künstler von der Île de la Réunion, angefertigt wurde. In den Chemielabors stellten die Schülerinnen Alyssia Specchio und Roxane Régis eine Apparatur zum Destillieren von Flüssigkeiten vor. Ferner wurden Experimente mit flüssigem Stickstoff vorgeführt.

In der Sportabteilung konnten Besucher die große Kletterwand, und den Fitnessraum bewundern. Alle Sportarten werden unter der Aufsicht von qualifizierten Sportlehrern angeboten. Natürlich beteiligt sich die Schule auch an den Schulsportmeisterschaften der Lasel. Regelmäßig nimmt das LTMA auch an öffentlichen Veranstaltungen teil.

Einzigartig ist das Flachdach des Gebäudes. Außer einer Fotovoltaikanlage, die Strom und Warmwasser liefert, werden auf einer 50 cm dicken Schicht aus Isoliermaterial und Erde Grünpflanzen und Blumen gepflanzt, eine einzigartige Initiative für ein Schulgebäude. Die technischen Anlagen werden von 13 Technikern gewartet und kontrolliert.

JS

(TAGEBLATT, 13.5.2015)



Les gris(onnants) chez les bleus...

Portes ouvertes du 9 mai 2015

Sept membres du Comité furent présents aux Portes Ouvertes 2015 du LTMA à Lamadelaine.

Si le stand d'info a connu un succès médiocre, le chalet de grillades a été un succès fou ... ☺





Den aale Lycée (1)

Le vieux bâtiment au 29.4.2015



Emplacement du bâtiment A



Emplacement des premiers pavillons



Emplacement de l'escalier d'entrée et du préau



Emplacement du bâtiment B



Faites des fêtes

« Let's make Laugh »



Vous avez envie de passer une soirée hilarante avec d'anciens copains du LTMA? Nous organisons un *événement spécialement réservé aux membres de l'AALtma a.s.b.l.* : « Let's Make Laugh ! »

Passez une soirée pleine d'humour dans une ambiance collégiale avec les anciens du LTMA.

Nous nous retrouvons autour d'un buffet froid, tout en savourant les meilleurs moments drôles du cinéma international des dernières décennies.

Quand :

VE, 10 juillet 2015 à partir de 20 heures.

Où :

Restaurant Gulliver à Bascharage

Réservation :

Via Internet :

<https://aaltma.wildapricot.org/event-1924699>

et en versant la participation aux frais (buffet froid) de €28,50 sur notre compte bancaire :

BCEE LU38 0019 4255 2834 8000

avec la mention « Let's Make Laugh »

L'AALTMA a.s.b.l. invite ses membres à une soirée

LET'S MAKE LAUGH

Humour chaud & Buffet froid

RESTRICTED MEMBERS ONLY

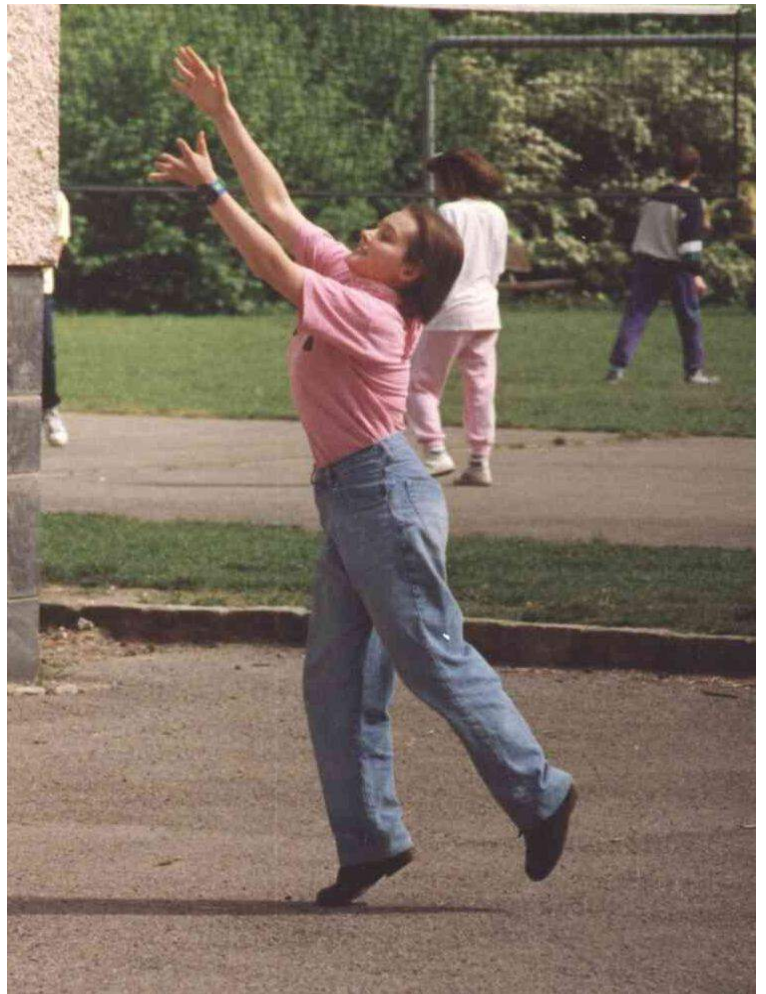
Vendredi, le 10 juillet 2015 à partir de 20.00 au Restaurant Gulliver à Bascharage



Les beaux souvenirs ne meurent jamais !

Stage d'eau de la 9.1.2. à Lultzhausen (mai 1990)











... jer svaka fotografija ima svoju priču ¹

Photos d'Eldina Babic, photographe officielle d'AALtma



Ville de Luxembourg, 2015



Graffitis LTMA, 2014



Schouldisco 2, Avrèll 2015

<https://www.facebook.com/Dkd.photography>

¹ Traduction : ... car chaque photo a son histoire



Mieux vaut en rire

Ellen's Favorite Classic Jokes

WHAT DID DELAWARE?



HER NEW JERSEY.

What did the mayonnaise say when someone opened the refrigerator?

Close the door, I'm dressing!

How long does it take to eat a tire?



A good year.

Why is it ok to eat donuts in church?

Because they're holy



Why couldn't the pirate remember the alphabet?

He always got lost at C.

Why do cows wear bells?

Because their horns don't work.

What do you call a camel
with no humps?



Humphrey.

What did the bartender
say to Charles Dickens?

Olive or twist?

**HOW DO YOU THROW A
PARTY FOR BRUNO MARS?**



YOU PLANET.

WHERE DOES MERYL STREEP
PUT ALL OF HER
ACADEMY AWARDS?

I DON'T KNOW.
I'LL OSCAR.

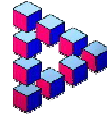
WHY DID
HUMPTY DUMPTY
LOVE AUTUMN?



HE HAD A GREAT FALL.

Why do ghosts hate to go to prom?

They have no body to dance with.



Die mysteriösen Fähren



Fähren bringen Menschen übers Wasser. Die beiden Boote aus dem Rätsel dieses Monats könnten Sie womöglich an den Rand der Verzweiflung bringen.

Wenn Fähren, Züge oder Busse hin- und herfahren, sind Rätselerfinder nicht weit. Ihnen fallen ganz viele Fragen ein - zum Beispiel diese:

Wie vielen Zügen begegnet ein ICE auf dem Weg von Hamburg nach Berlin? Oder: Wie viele Busse braucht man, um eine Strecke im Zehn-Minuten-Takt zu bedienen?

Im Rätsel dieses Monats geht es um zwei Fähren. Sie fahren von den gegenüberliegenden Seiten eines Flusses gleichzeitig ab. Die Schiffe sind unterschiedlich schnell und begegnen sich 400 Meter vom linken Flussufer.

Beide erreichen dann die jeweils gegenüberliegende Seite und legen dort für fünf Minuten zum Aus- und Einsteigen an. Auf dem Rückweg begegnen sich die Fähren ein zweites Mal in 200 Metern Entfernung vom rechten Ufer.

Wie breit ist der Fluss?

Auflösung:

Die Fähren begegnen sich zweimal - reicht das, um die Breite des Flusses auszurechnen? Ja, natürlich! Der Fluss ist **1000 Meter breit**.
Weil beide Fähren für je fünf Minuten anlegen, können wir die Anlegezeit ignorieren und davon ausgehen, dass sie nach Erreichen des Ufers sofort umkehren.
Beim ersten Zusammentreffen haben beide Fähren **zusammen eine Flussbreite** zurückgelegt, beim zweiten Treffen sind es **zusammen drei Flussbreiten**.
Weil beide Schiffe mit konstanter Geschwindigkeit fahren, fährt die langsamere Fähre vom ersten Ablegen bis zur zweiten Begegnung eine Gesamtstrecke, die dreimal so lang ist wie die Distanz vom Start bis zum ersten Treffen (die genau **400 Meter** lang ist). Die zurückgelegte Gesamtstrecke beträgt daher $3 \cdot 400 = 1200$ Meter.
Wir wissen außerdem, dass die langsamere Fähre im Moment der zweiten Begegnung eine Gesamtstrecke von einer Flussbreite plus 200 Metern absolviert hat. Deshalb ist der Fluss $1200 - 200 = 1000$ Meter breit.



Poésie urbaine

En peu plus
Spray des étoiles
→ D. VADOR

OPEN YOUR
MIND BEFORE
OPEN YOUR
MOUTH... *VAD*

LE GOUVERNEMENT
NOUS PISSE DESSUS
LES MEDIAS, NOUS
DISENT QU'IL PLEUT

LOUVERTURE
D'ESPRIT
NEST PAS
UNE FRACTURE
DU CRANE

LES MURS
AVAIENT
DES OREILLES
...
MAINTENANT
ILS ONT
LA PAROLE.

Je Depense
DONC JE SUIS)
DESCARTES
(DE CREDIT)



Erik Johansson : Impossible Photography



Vertical Turn

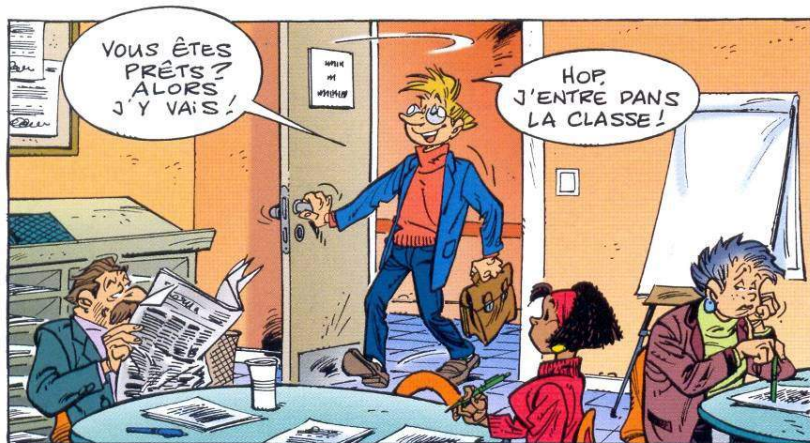


Zip City





Les profs (et les élèves) vus par Pica & Erroc



VOUS ÊTES PRÊTS ? ALORS J'Y VAIS !

HOP, J'ENTRE DANS LA CLASSE !



J'EXPOSE LE PLAN DE MON COURS À DES ÉLÈVES CONCENTRÉS ET ATTENTIFS !



JE FAIS MON COURS, LA VOIX CLAIRÉ ET ASSURÉE ! TOUTE LA CLASSE EST SCOTCHÉE À MES PAROLES...



À CE MOMENT-LÀ, UN ÉLÈVE POSE UNE QUESTION !

EXCELLENTE, D'AILLEURS !



UNE AUTRE ! ET ENCORE UNE ! LES QUESTIONS FUSENT !

ELLES SONT TOUTES TRÈS PERTINENTES !

BRAVO !



JE RÉPONDS AVEC COMPÉTENCE ET HUMOUR !

LA CLASSE S'ESCLAFFE !

HiHiHi



M'INCE ! C'EST DÉJÀ LA SONNERIE ! LES ÉLÈVES POUSSENT UN "OOOOH" DE DÉPIT !



ILS SONT TRISTES QUE LE COURS SOIT TERMINÉ, MAIS ILS PARTENT RICHES DE NOUVELLES CONNAISSANCES !

C'EST BEAU !



AAAAH... ÇA SERAIT TELLEMENT BON !

SOUPIR



POURQUOI ÇA NE SE PASSE JAMAIS COMME ÇA ? POURQUOI ?

BON, ÇA SUFFIT ANTOINE ! FAUT QUE TU ARRÊTES D'IMAGINER LE COURS PARFAIT !

OUI, TU TE FAIS BEAUCOUP TROP DE MAL !